

# sensIQ S

EVO COM1 - noir  
EAN 4007841 034979  
Réf. 034979



infrared sensor 3 x  
100°



3 zones scalable  
2-20m

2000 W

max. 2000 W



IP54



2 - 2000 lux daylight  
operation



5 sec - 15 min



ideal 2 - 5 m

Teach

Teach mode



energy saving

5 years

manufacturer's  
warranty steinel.de/  
garantie

## Description du fonctionnement

La nouvelle génération au service de la perfection. La référence au design compact. Un joyau ! Tout comme son grand frère, le modèle sensIQ S est parfait au niveau de la forme et du grand nombre de fonctions dont il dispose. Un design que les architectes adorent. Le détecteur de mouvement a cependant été spécialement conçu pour un montage mural. Étant, dans l'ensemble, plus compact que son grand frère, il épouse parfaitement les formes de la façade et s'harmonise à merveille avec l'architecture moderne et puriste. Il séduit par ses qualités intérieures remarquables : il dispose en effet des mêmes fonctions et réglages intelligents que le sensIQ.

## Caractéristiques techniques

Dimensions (L x l x H)	128 x 114 x 74 mm	Technologie, détecteurs	infrarouge passif
Avec détecteur de mouvement	Oui	Hauteur de montage	2 – 5 m
Avec télécommande	Oui	Hauteur de montage max.	5,00 m
Variante	COM1 - noir	Hauteur de montage optimale	2 m
UC1, Code EAN	4007841034979	Angle de détection	300 °
Modèle	Détecteur de mouvement	Angle d'ouverture	90 °
Applications	Extérieur, Intérieur	Protection au ras du mur	Oui
Support mural d'angle inclus	Oui	Possibilité de neutraliser la détection par segments	Oui
Montage	En saillie	Réglage électronique	Non
Indice de protection	IP54	Réglage mécanique	Oui
Température ambiante	de -20 jusqu'à 50 °C	Zones de commutation	1360 zones de commutation
Matériau	Matière plastique	Réglage crépusculaire	2 – 1000 lx
Alimentation électrique	100 – 240 V / 50 – 60 Hz	Temporisation	5 s – 15 Min.
Sortie de commutation 1, nombre LED/tubes fluorescents	50 pcs.	Fonction balisage	Non

# sensIQ S

EVO COM1 - noir  
EAN 4007841 034979  
Réf. 034979



## Caractéristiques techniques

Tubes fluorescents ballasts électroniques	600 W
Lampes LED < 2 W	100 W
Lampes LED > 2 W < 8 W	300 W
Lampes LED > 8 W	600 W
Charge capacitive en $\mu\text{F}$	176 $\mu\text{F}$

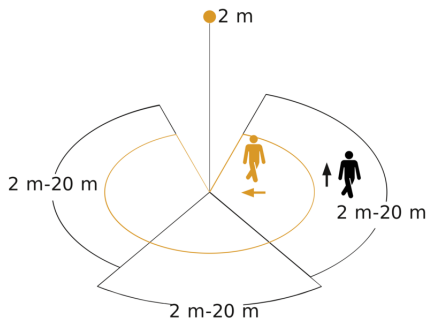
Réglage du seuil de déclenchement Teach (apprentissage)	Oui
Réglage de l'éclairage permanent	Non
Mise en réseau possible	Oui
Catégorie de produits	Détecteur de mouvement

# sensIQ S

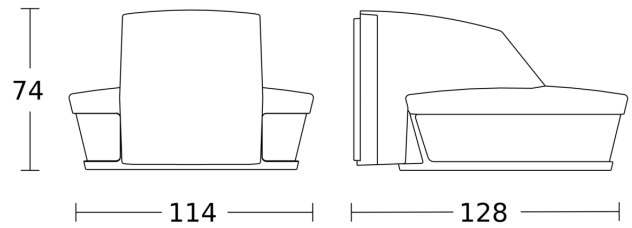
EVO COM1 - noir  
 EAN 4007841 034979  
 Réf. 034979



## Zone de détection

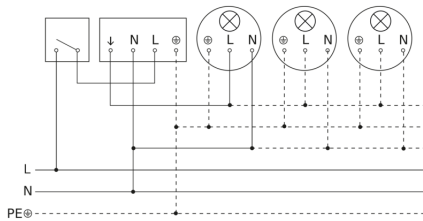


## Dessin dimensionnel

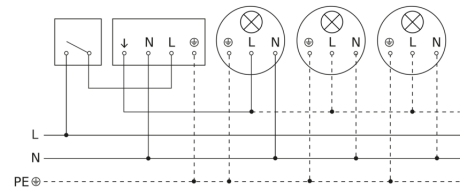


Hauteur d'installation: 2,00 m - 5,00 m  
 Orange: sens de passage radial  
 Noir: sens de passage tangentiel  
 3 zones ajustables

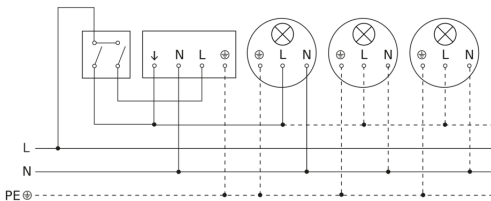
## Luminaire sans conducteur de neutre



## Luminaire avec conducteur de neutre



## Raccordement par commutateur séquentiel pour la commande manuelle ou automatique



## Schéma de câblage Raccordement via un commutateur pour l'éclairage permanent et le mode automatique

